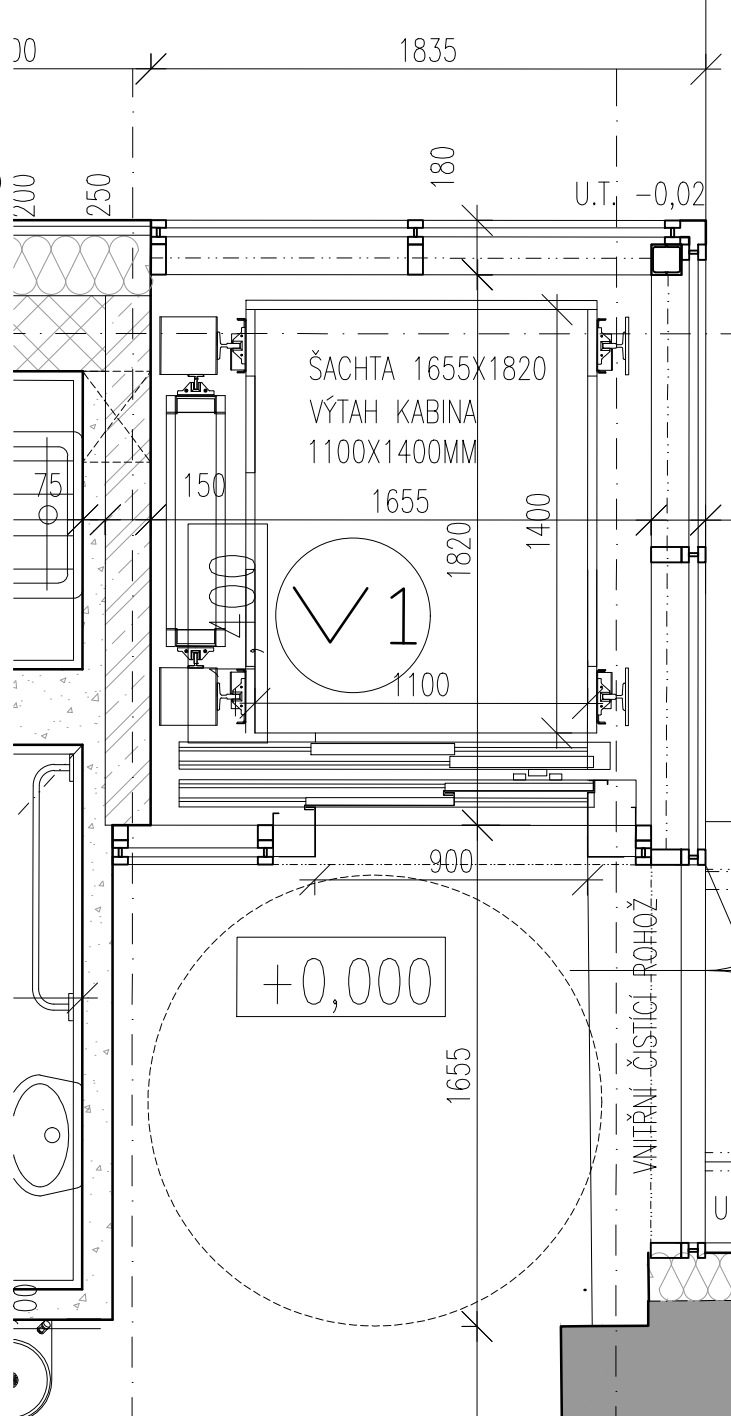
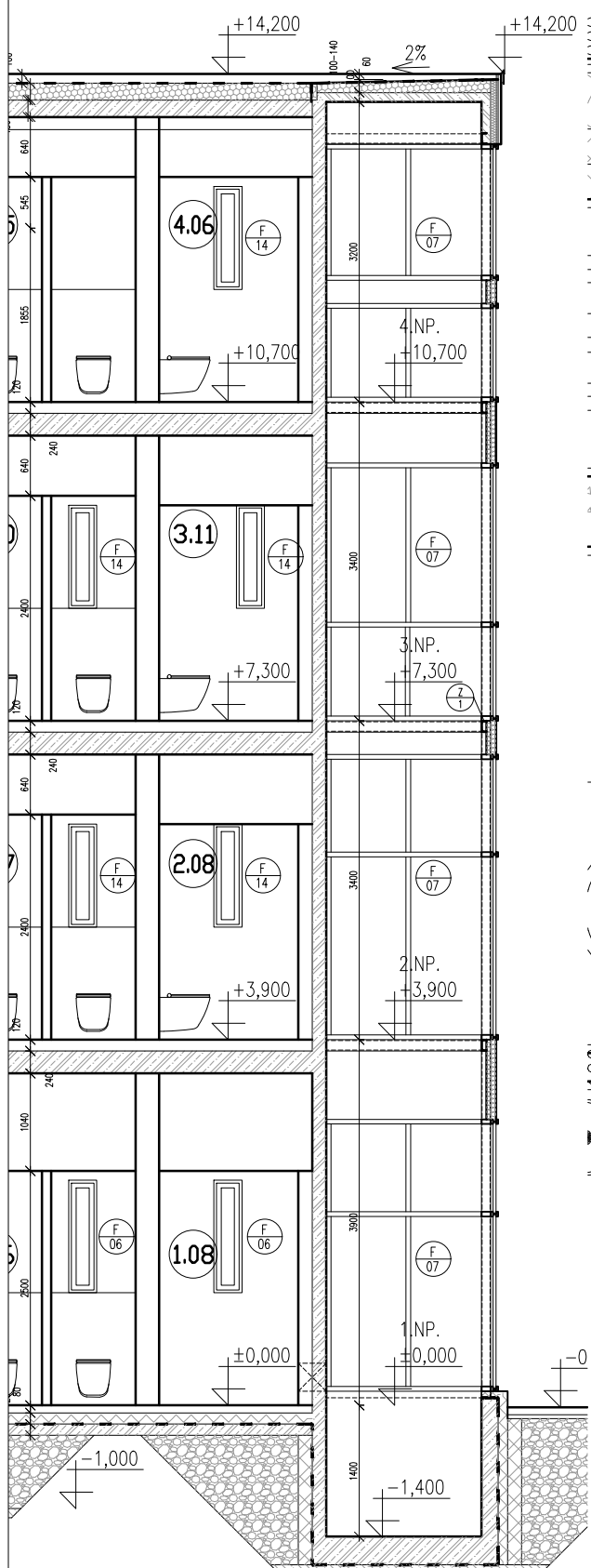


ŘEZ D-D 1:75

PŮDORYS 1:25



Technické údaje o výtahu
 Osobnákadlní výtah elektrický lanový bez strojovny
 Velikost šachty 1655 x 1820 mm
 Velikost kabiny 1100 x 1400 mm
 Nosnost 630,-kg
 Elektrická síť 3x230/400v 50Hz TN-S
 Větrání šachty dle ČSN EN 81.1
 Prostředí dle ČSN EN 81.1 (normální +5° - + 40°C)
 Osvětlení v šachtě (dodávka dodavatele výtahu) – trvalé 1400 mm
 Hloubka dojezdu 1400 mm
 Počet stanic 4
 Zdvih 10 700mm
 Hlava šachty 3200mm
 Rychlost min. 1,0m/s
 Kabina 1100 x 1400 x 2100mm
 Rozměry neprůchozí
 Provedení sklo + lakovaný plech a lakované oc. profily
 Stěny
 Strop lakované plechové obložení s integrovaným osvětlením
 Osvětlení diodové, antivandalní, bezúdržbové
 Podlahová krytina protismyková podlahovina ALTRO
 Okopový pás lakovaný plech
 Zrcadlo na boční stěně výtahu
 Madlo nerezové na boční straně výtahu pod zrcadlem
 Obecně vybavení kabiny dle vyhl. č. 398/2009 Sb

Ovládací panel v kabině
 Umístění boční stěna
 Provedení broušený nerez, brus 220
 Značení stanic 0, 1, 2, 3 (hlavní stanice je „0“)
 Brailovo písmo v kabině ano
 Tlačítka prosvětlovací
 Obecně dle požadavků vyhl. č. 398/2009 Sb

Ovládací panely v podlažích
 Umístění v rámu šachetních dveří
 Tlačítka prosvětlovací z leštěného duralu
 Display a šipky v podlažích hlavní stanice – ukazatel polohy a směrové šipky

Řízení a komunikace
 Tlačítkové řízení s potvrzením volby
 Nouzový signál se světelnou signalizací
 Komunikátor standart 2 telefonní čísla

Kabinové dveře
 Typ automatické stranově otevíravé
 Povrchová úprava prosklené
 Rozměry 900 x 2000 mm

Šachetní dveře
 Typ automatické stranově otevíravé
 Povrchová úprava prosklené (rám dtto)
 Rozměry 900 x 2000mm

- STÁVAJÍCÍ KONSTRUKCE
- ŽELEZOBETONOVÉ KONSTRUKCE
- ZDĚNÉ KONSTRUKCE
- SÁDROKARTONOVÉ KONSTRUKCE
- HUBENÝ BETON
- KAMENNÉ KONSTRUKCE
- TEPELNÁ IZOLACE (MINERÁLNÍ VATA)
- TEPELNÁ IZOLACE (XPS)
- TEPELNÁ IZOLACE (PIR)
- ROSTLÝ TERÉN
- ZHUTNĚNÝ ZÁSYP
- ŠTĚRKOVÝ ZÁSYP

±0,000 = 334,20m.n.m.

PROJEKT/projekt:
STŘEDNÍ ŠKOLA da VINCI
 5. KVĚTNA 58, DOLNÍ BŘEŽANY

INVESTOR/investor:
 Střední škola, základní škola a mateřská škola da Vinci
 NA DRAHÁCH 20, 252 41 DOLNÍ BŘEŽANY, IČO: 71341137

AUTOR/author:
 ing.arch.Aleš Zahradka
 Ing. arch. Vít Polák

PROJEKTANT/engineer:
F.S.P.
 projekční kancelář s.r.o.
 Na Bělidle 28, Praha 5, 150 00
 e-mail: office@fsp-praha.cz tel.: 257315707 (08), fax: 257315706

PROJEKTANT DÍLČÍ ČÁSTI/engineer:

H. I. P.: Ing. Karel Frankl	ZOD. PROJEKTANT: 	VYPRACOVAL: Ing. Rudolf Optl
--------------------------------	----------------------	---------------------------------

NÁZEV VÝKRESU/name of drawing: VÝTAHOVÁ ŠACHTA	Č. PARÉ:
--	--------------

STUPEŇ/phase: DSURSP	MĚŘÍTKO: 1:25, 1:75 2xA4	FORMÁT:
DATUM/date: 02/2019	Č. VÝKRESU/drawing No.: D.1.1_301.I	

Výkres je duševním vlastnictvím firmy FSP projekční kancelář s.r.o. a nesmí být kopírován či jinak reprodukován bez písemného souhlasu Ing. Karla Frankla nebo Ing. Jana Plachetky.